

医療法人盟侑会 広報誌

盟侑だより

Vol.11

平成27年7月

島松病院 島松病院

Contents

- 病院長就任挨拶
- 外来スケジュール
- 島松病院ホームページ
- 法人総合パンフレット完成
- ふれあい看護体験
- アートライフ恵庭ホームページ
- 法人外部研修会参加実績・予定
- 保育所さんぽ
- 千歳JAL国際マラソンに出場しました

行事暦

島松病院	アートライフ恵庭
7月 パークゴルフ大会 七夕会	7月 ジンギスカンパーティー 野球観戦ツアー
8月 夏祭り	8月 花火大会
9月 スポーツ交流会 パークゴルフ大会 敬老会	9月 敬老会
10月 市民文化祭出展 かぼちゃ祭り	10月 ふれあいショッピング スイーツパーティー
11月 紅葉狩り	11月 寿司パーティー
12月 クリスマス会	12月 忘年会



この度、院長に就任しました小野澤淳と申します。平成13年に札幌医科大学を卒業し、同大学病院、伊達赤十字病院、五稜会病院、旭川赤十字病院を経て、平成22年4月に当院に赴任いたしました。

世間では、以前から高齢化社会という言葉が頻回に取り上げられていますが、当院でもその傾向は顕著で、この5年間に、外来・入院問わず、認知症の方々が年々増えている状況を実感しております。

当院では医師をはじめスタッフが協力し合い、認知症をはじめ、うつ病や統合失調症など、様々な疾患に対して、適切な精神科医療を提供していきたいと思っております。また、定期的に栗山赤十字病院と町立長沼病院に医師を派遣しており、地元地域だけでなく、近隣の市町村においても、医療を提供していきます。

そして、札幌医科大学神経精神科をはじめ、多くの医療機関や生活支援機関とも連携を深め、今まで以上に質の高いサービスを提供できるように努めたいと思っております。

医療法人盟侑会 島松病院 院長 小野澤 淳

外来受付時間(平成27年7月から)

- 午前：新患・再来ともに 8:00 から 11:30 まで
- 午後：再来のみ（事前にご相談が必要です）

診療科目／曜日		月	火	水	木	金	土・日
午前	診察室1	小野澤	渡邊	小野澤	齊藤	渡邊	休診
	診察室2	齊藤	清水	服部	服部	清水	休診
午後	診察室1	小野澤 ※再来のみ (要相談)		小野澤 ※再来のみ (要相談)			休診

※土・日・祝日の診療は行っておりません。

島松病院ホームページ【3Dパノラマビュー】について



当法人の広報委員会では、ホームページの見やすさやニーズを検討し、日々発信をしております。最近では「3Dパノラマビュー」を公開し、当法人の広大な敷地や四季折々の景色をインターネットを通じて公開しています。実際に反響も大きく公開後、閲覧数もアップし道外からの問い合わせもありました。

精神科という閉鎖的なイメージを持たれる方も多く、初めて受診をされる方には屋内の設備も見えると抵抗感が減るのではないかとこの考えから、今後も院内設備を公開していく事を検討しております。

3Dパノラマビューの公開後、当院の広大な敷地や環境の良さにイメージが変わったとおっしゃる方もいました。

当法人の理念である「厚生盟侑」にもあるように、予期せず不幸にして病を持って病院に来られる患者さんやそのご家族にとって、その不安や恐れを少しでも和らげる環境を提供できるよう、環境はもちろん人的サービスの質の向上にこれからも努めて参ります。



スマホの方はコチラ↑

04 法人総合パンフレット完成

法人総合パンフレットリニューアルについて



当法人は医療法人化されて昨年で30年を迎えました。この度、「島松病院」「介護老人保健施設アートライフ恵庭」それぞれの機能をより分かりやすくお伝えするために法人の総合パンフレットをリニューアルしました。

多くの写真を用いて「パークゴルフ場」「共同住居あすなる」「院内医療設備」「病院機能評価」「院内外職員研修」「職員用24時間保育施設」などこれまでも増して充実した内容を盛り込みました。これからも多くの方に当法人を知って頂き、それが地域貢献につながることを願っております。

法人総合パンフレットの送付をご希望の方は当院ホームページ内、お問い合わせメールフォーム等からご依頼ください。

05 ふれあい看護体験



皆さん
立派な看護師さん
になってください



フローレンス・ナイチンゲール生誕の日に合わせて、各地で「ふれあい看護体験」を行っています。アートライフ恵庭では今年で3年目になりました。今年は千歳北陽高校の生徒さんが3名参加していただきました。看護師になりたい方が利用者様とふれあい福祉用具の使い方、利用者さんとの話し、足を洗うなどの体験をしました。

高齢者と話をすることなどすべてが初めての経験で緊張の連続でしたが、利用者の方と触れ合いながら徐々に緊張もほぐれ、楽しそうに体験を行っていました。利用者の方より「かわいいね。ユニホームが良く似合ってるよ。ありがとう。頑張ってるね」と励ましの言葉をいただき、また生徒さんからは「初めてのことで大変だったけど、楽しかった。頑張ってるねと励まされてうれしかった。」等、看護師になる思いをさらに深く感じてくれたと思います。お疲れ様でした。そして利用者の皆様、ありがとうございました。

「鴨の親子」の癒しのプレゼント

毎年、雪解けが始まる3月下旬から4月初旬にかけて、法人敷地内にあるパークゴルフ場の一部が湖のようになる時期があります。鴨の親子(5~6羽)が羽休めに、しばらく滞留してくれて、利用者さんを癒してくれています。

また、来年も「鴨さん」!かも〜ん!!



06 アートライフ恵庭ホームページ

当施設が開設してから、今年で19周年目(平成8年5月20日開設)を迎えることができました。当時の情報提供手段は、紙面によるパンフレットが主流で施設の内容を知りたい方は、電話やFAXで連絡をいただき郵送するのが一般的でした。

施設の概要説明や入所に関する相談を受ける相談員の机の上には、FAXで届いた感熱紙の基本情報やワープロと手書きで作成した相談受付用紙が置かれていました。この時は、まだパソコンも普及していなかった状況で、あのWindows98の発売が、1998年(平成10年)ですから、当然のこと。それが、今やパソコンの世帯普及率81.7%。携帯・PHSで、94.8%。スマートフォンは、62.6%(総務省の平成26年版、主な情報通信機器の普及状況)となっています。

自分の都合に合わせて自由に閲覧できるホームページ。必要な情報は、ある程度そこから見ることができ、今や当施設でも「ホームページを見て電話しました」と言う相談も多く聞かれるようになりました。また、電話では無くメール機能を使い相談する方もおられます。

施設見学に至ってはスマートフォンやタブレット、カーナビゲーションなどを活用し来設する方も増えました。

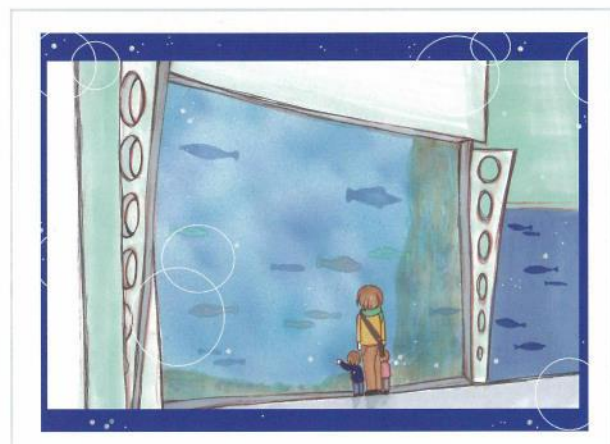
ホームページを提供する側としては、見やすく手軽に、そして最新の情報がいつでも得られるように工夫と更新を継続的に行わなければなりません。

今回、この原稿が広報誌に掲載されている頃には、アートライフ恵庭のホームページもリニューアルされていることと思いますが、このコンセプトは、介護老人保健施設の役割のひとつ、地域に根差した施設を目的に当施設のホームページから市町村自治体や各種事業所、保健・医療・福祉機関などと連携し、地域と一体となった情報共有が行えるようにと考えております。より多くの方が参考にできるように今後も務めて参りますので、今後とも島松病院と同様に介護老人保健施設アートライフ恵庭をよろしくご愛顧のほどお願いいたします。

07 法人外部研修会参加実績・予定

島松病院	
平成26年	実績
7月	日本精神科病院協会/日本精神科医学会 学術教育研修会 看護部門 日本精神科病院協会/日本精神科医学会 学術教育研修会 作業療法士部門 日本精神科病院協会/日本精神科医学会 学術教育研修会 事務部門
8月	全国自治体病院協議会 北海道支部研修会
9月	日本精神科病院協会/日本精神科医学会 学術教育研修会 栄養士部門
10月	日本精神科病院協会 SST 基礎コース・上級コース 日本精神科病院協会/日本精神科医学会 学術教育研修会 PSW部門
11月	第21回日本精神科看護学術集会 専門II
12月	日本精神科看護協会北海道支部リーダーシップ研修会
平成27年	
3月	第22回精神科看護管理研究会 精神科訪問看護 他 全38件
	<予定>
7月	第8回日本在宅薬学会学術大会
9月	第21回日本摂食嚥下リハビリテーション学会学術大会 日本精神科病院協会/日本精神科医学会 学術教育研修会 作業療法士部門 日本精神科病院協会/日本精神科医学会 学術教育研修会 看護部門
10月	日本精神科病院協会/日本精神科医学会 学術教育研修会 PSW部門

アートライフ恵庭	
平成26年	実績
7月	平成26年度北海道老人保健施設協議会 職員研修会
8月	第22回北海道老人保健施設大会(札幌市)
9月	北海道老人保健施設協議会主催 看護・介護/リハビリ部門管理職等研修会
10月	第25回全国介護老人保健施設大会(岩手県)
12月	平成26年度地域保健関係職員研修「感染症予防に関する研修会」
平成27年	
2月	第9回終末期ケア研修
5月	平成27年度生活行為向上リハビリテーション研修会
6月	第19回 北海道抑制廃止研究会 平成27年度認知症介護実践研修 他 全36件
	<予定>
7月	平成27年北海道老人保健施設協議会 職員研修会
8月	平成27年度認知症介護実践リーダー研修
9月	第26回 全国介護老人保健施設大会(神奈川県)



今回は、「恵庭市立図書館」と「千歳サケのふるさと館」についてお伝えします。平成26年10月は「恵庭市立図書館」を訪れました。恵庭市立図書館には、本館と2つの分館（恵庭分館・島松分館）があります。

今回は島松分館で「おはなしひろば」に参加しました。「おはなしひろば」は、サークルの方による絵本、紙芝居の読み聞かせや手遊びなどが楽しめるイベントです。今回はサークル「おもちゃぼこ」さんによるパネルシアターや紙芝居を楽しみました。40分という時間は子ども達にとっては少し長時間になるかと初めは心配していましたが、サークルの方達の子どもの引き付け方が上手で、あっという間に過ぎた楽しい時間でした。子ども達はとても喜び、笑顔で参加していました。またそんなサークルの方達を見て、保育士一同、大変勉強になったイベントでした。次回は他のサークルの「おはなしひろば」にも参加してみたいと思います。

この「おはなしひろば」は本館、分館ともに実施されていますので興味のある方はぜひお子さんと足を運んでみてください。

そして平成26年11月は、恵庭市の隣にある千歳市へと足を伸ばし、「千歳サケのふるさと館」を訪れました。こちらは年間を通してサケや淡水魚の生態を学べる一大アクアリウムとなっており、巨大水槽をはじめ、大型マルチビジョンなど様々な施設があります。

大迫力の巨大水槽を目の前にし、「わあー！」と大はしゃぎする子、ポカーンと口を開けて圧倒される子、反応は様々でした。

「千歳川水中観察室」では清流千歳川の中を直接観察できるのですが、残念ながらこの日サケの姿を見ることは出来ませんでした。しかし、勢いよく流れる水の様子だけでも子ども達は十分楽しんでくれたようで、まじまじと観察していました。

現在、「千歳サケのふるさと館」は「サケのふるさと 千歳水族館」に名称を変更し休業中です。平成27年7月下旬にリニューアルオープン予定ですので、リニューアル後にもう一度訪れたいと思います。

遠足の思い出は、普段の保育の何倍も記憶に残るようで、遠足から数ヵ月が経過しても「この前〇〇に行ったよね、楽しかったね。」と子ども達が話すのを耳にします。このような楽しい思い出を、ひとつでも多く増やすお手伝いが出来ることを、大変嬉しく思います。



平成27年6月7日に千歳市で開催されました、第35回千歳JAL国際マラソン(ハーフ)に出場しました。当法人からの出場メンバーは6名。マラソン経験者、未経験者の混成で、出場目的も自己研鑽、ダイエットなど様々でしたが、揃いのチームTシャツを身にまとい、気合い十分で本番に臨みました。

未舗装の支笏湖林道は自然豊かで清々しい一方、不安定な足もとと、勾配の急な坂道の連続に体力を奪われ、心身ともにつらく苦しい思いもしましたが、全員がリタイアすることなく無事にゴールまで辿り着き、応援に来ていた職員の労いを受けました。

次回は10月4日に開催される札幌マラソン(ハーフ)に7名で出場すべく練習に励んでいるところですが、メンバーの中には、北海道マラソン(フル)、ホノルルマラソン(フル)への出場を目標としている者もあり、単に健康維持のためだけでなく、未永く続けられる趣味活動としても定着しつつあるようです。



医療法人盟侑会 理念 「厚生盟侑」

不幸にして障害を持った患者さんを助け、
共に病と闘うことを盟(ちか)い合う
という意味を表現しています。

医療・看護・介護・理学療法・作業療法・心理療法等の各種専門家が集まり、子どもからお年寄りまで皆様一人ひとりの健康づくりのお手伝いをすることで地域の役に立ちたいと考えています。

理事長 横濱 栄子



お車での所要時間

- 札幌市街から約30分
- JR島松駅から約3分
- 長沼町市街地から約20分
- JR恵み野駅から約3分

JRをご利用の方へのご案内

- JR千歳線(普通列車)千歳方面より 恵み野駅 下車
 - JR千歳線(普通列車)札幌方面より 島松駅 下車
- ※時刻表・運賃については、JR北海道の時刻表案内をご参照ください

空港からのアクセス

- 新千歳空港から約20分
- 羽田空港から約120分

恵庭市内路線バスのご案内

- ecoバスの補給処で下車して徒歩約3分
- 島松駅からは恵み野駅・恵庭駅方面行に乗車
- 恵み野駅からは島松駅方面行に乗車
- 恵庭駅からは恵み野駅・島松駅方面行に乗車
- 中央バス停 北柏木から徒歩約10分

島松病院

〒061-1356 北海道恵庭市西島松570番地
TEL.0123-36-5181 FAX.0123-36-5184
ホームページ <http://www.shimamatuhp.jp>
MAIL simamatu@shimamatuhp.jp

ご相談先

医療相談課 医療相談員までご相談下さい

島松病院 検索

アートライフ恵庭

〒061-1356 北海道恵庭市西島松567番地1
TEL.0123-37-1511 FAX.0123-37-1516
ホームページ <http://www.artlife-eniwa.jp>
MAIL artlife@artlife-eniwa.jp

ご相談先

支援相談課 支援相談員までご相談下さい

アートライフ恵庭 検索